

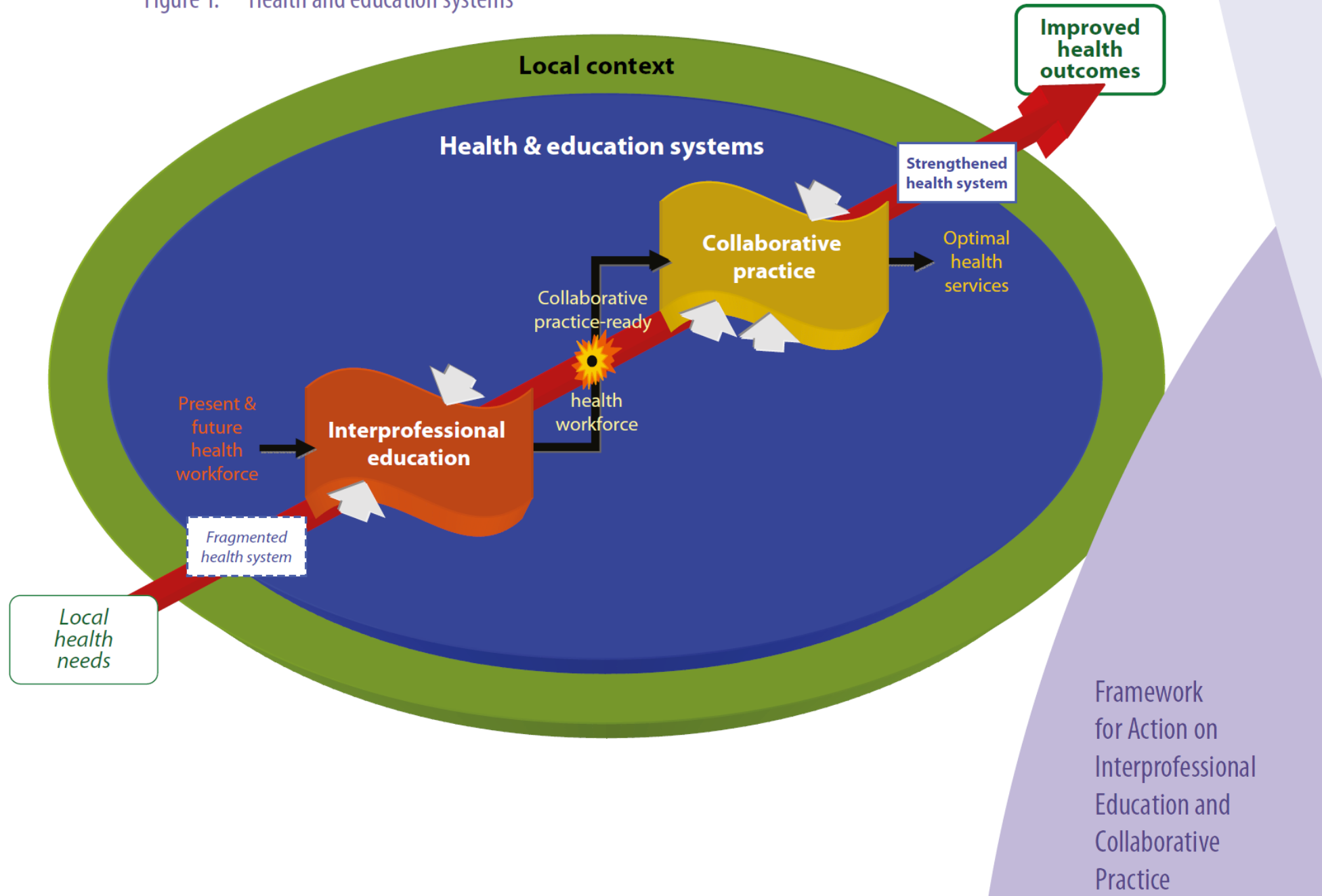
# Interprofessional education

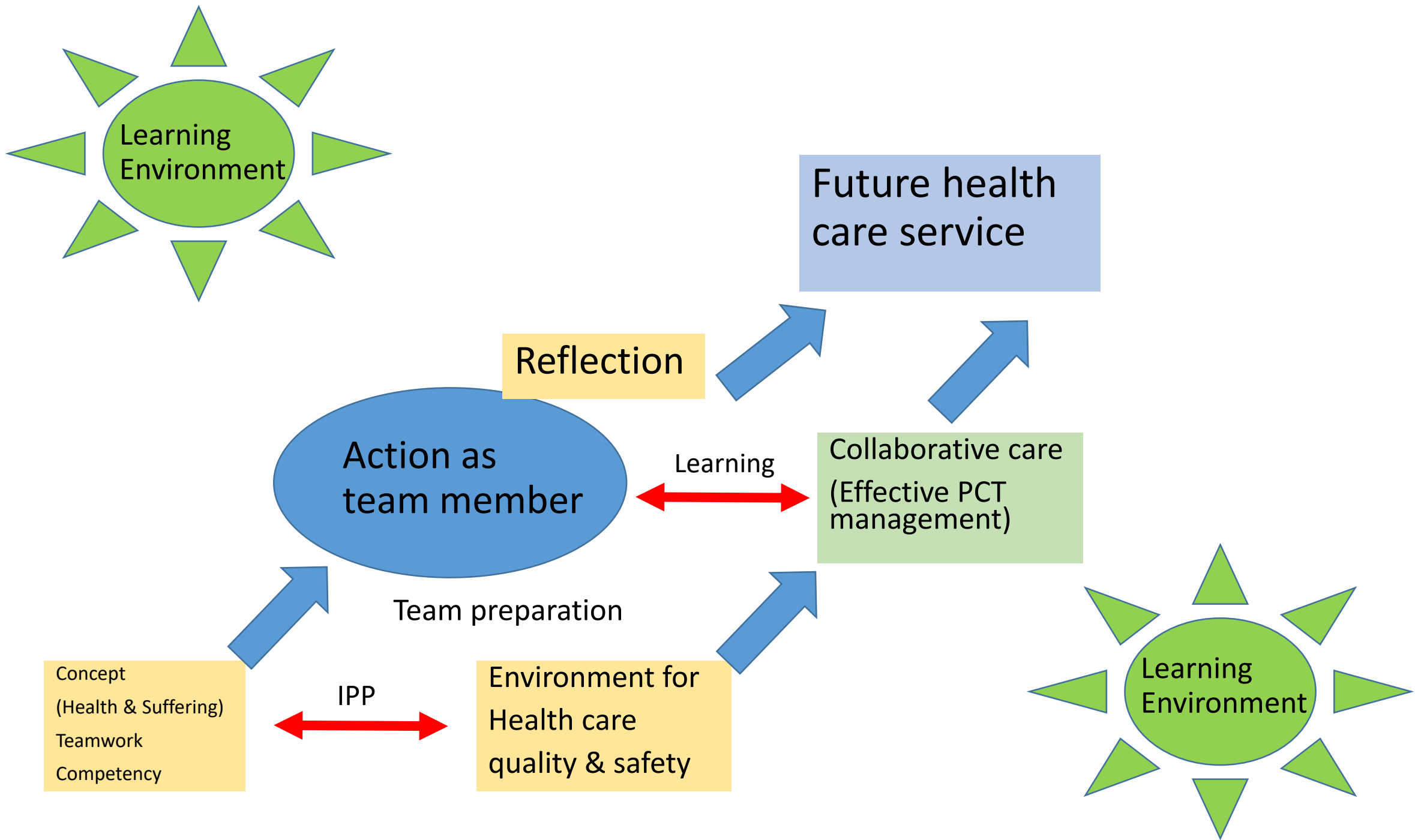
Sanguansin Ratanalert

# Content

1. Concept of IPE	ผศ.ดร.ณัฐาศิริ สุวานะวุฑฒม์	5 นาที
2. IPE PSU model	รศ.พญ.จิตติมา สุนทรสัจ	5 นาที
3. Staff preparation	ผศ.ดร.ณัฐาศิริ สุวานะวุฑฒม์	10 นาที
4. Student preparation	ดร.ปรัชญานันท์ เทียงจรรยา	10 นาที
5. Activities	รศ.พญ.จิตติมา สุนทรสัจ	20 นาที
1. Full day workshop		
2. Project based learning		
3. Presentation		
6. Student reflection	รศ.พญ.จิตเกษม สุวรรณรัฐ	10 นาที
7. Assessment	ดร.ปรัชญานันท์ เทียงจรรยา	10 นาที
8. Question and discussion		5 นาที

Figure 1. Health and education systems







- The World Health Organization (WHO) and its partners recognize interprofessional collaboration in education and practice as an innovative strategy that will play an important role in mitigating the global health workforce crisis.

- A range of mechanisms shape effective interprofessional education and collaborative practice. These include:
  - - supportive management practices
  - - identifying and supporting champions
  - - the resolve to change the culture and attitudes of health workers
  - - a willingness to update, renew and revise existing curricula
  - - appropriate legislation that eliminates barriers to collaborative practice